

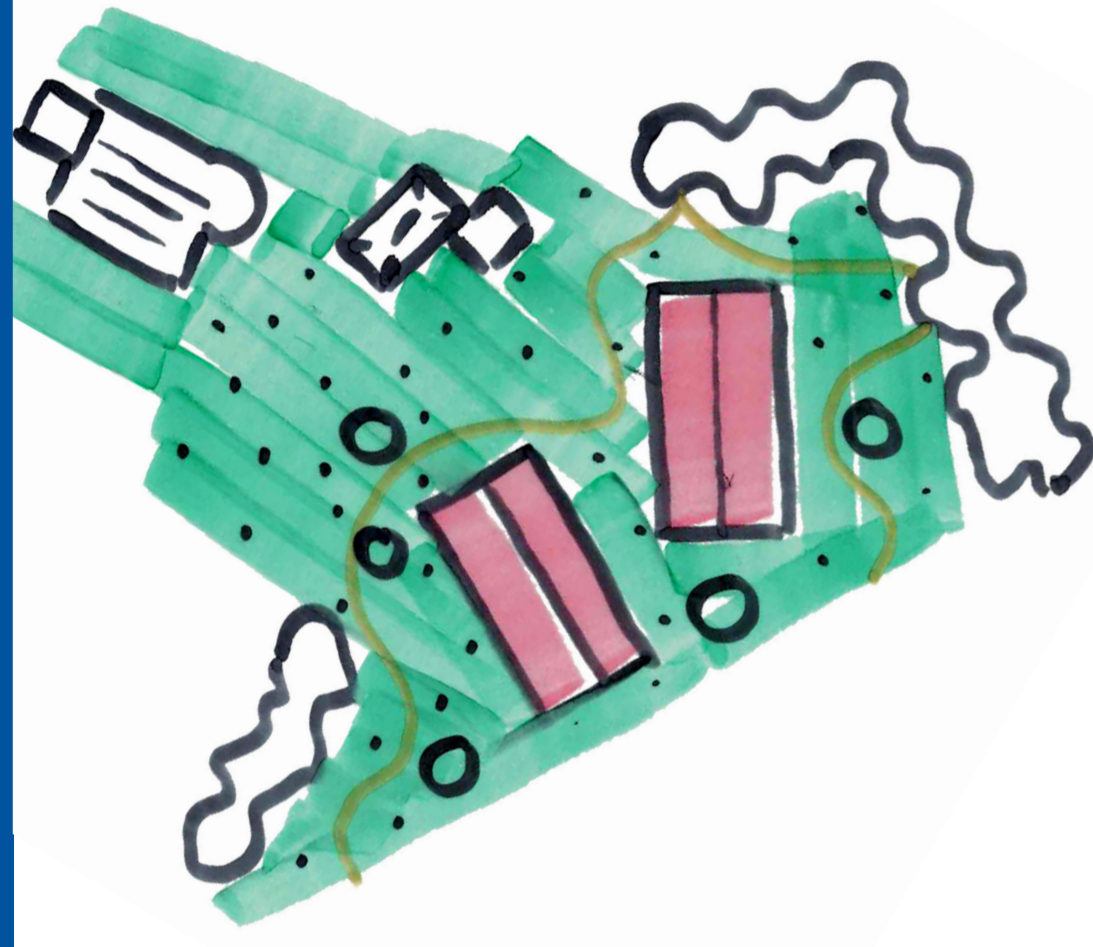
# PASTORIETUIN - VARIANTENSTUDIE WONINGBOUW

## NIEUW LANDHUIS



Gemeente Brummen

### CONCEPT



### PROGRAMMA

#### 36 APPARTEMENTEN

- 33% - 11 sociale huurwoningen
- 35% - 14 betaalbare koopwoningen
- 33% - 11 overige koopwoningen

#### PARKEERBALANS

- 1,6 pp x 11 sociale huurwoningen
- 1,9 pp x 14 etagewoningen midden
- 2,1 pp x 11 etagewoningen duur

Parkeerbehoefte is 67,3 pp;  
68 pp halfverdiept onder appartementengebouwen



# PASTORIETUIN - VARIANTENSTUDIE WONINGBOUW

## NIEUW LANDHUIS



Gemeente Brummen

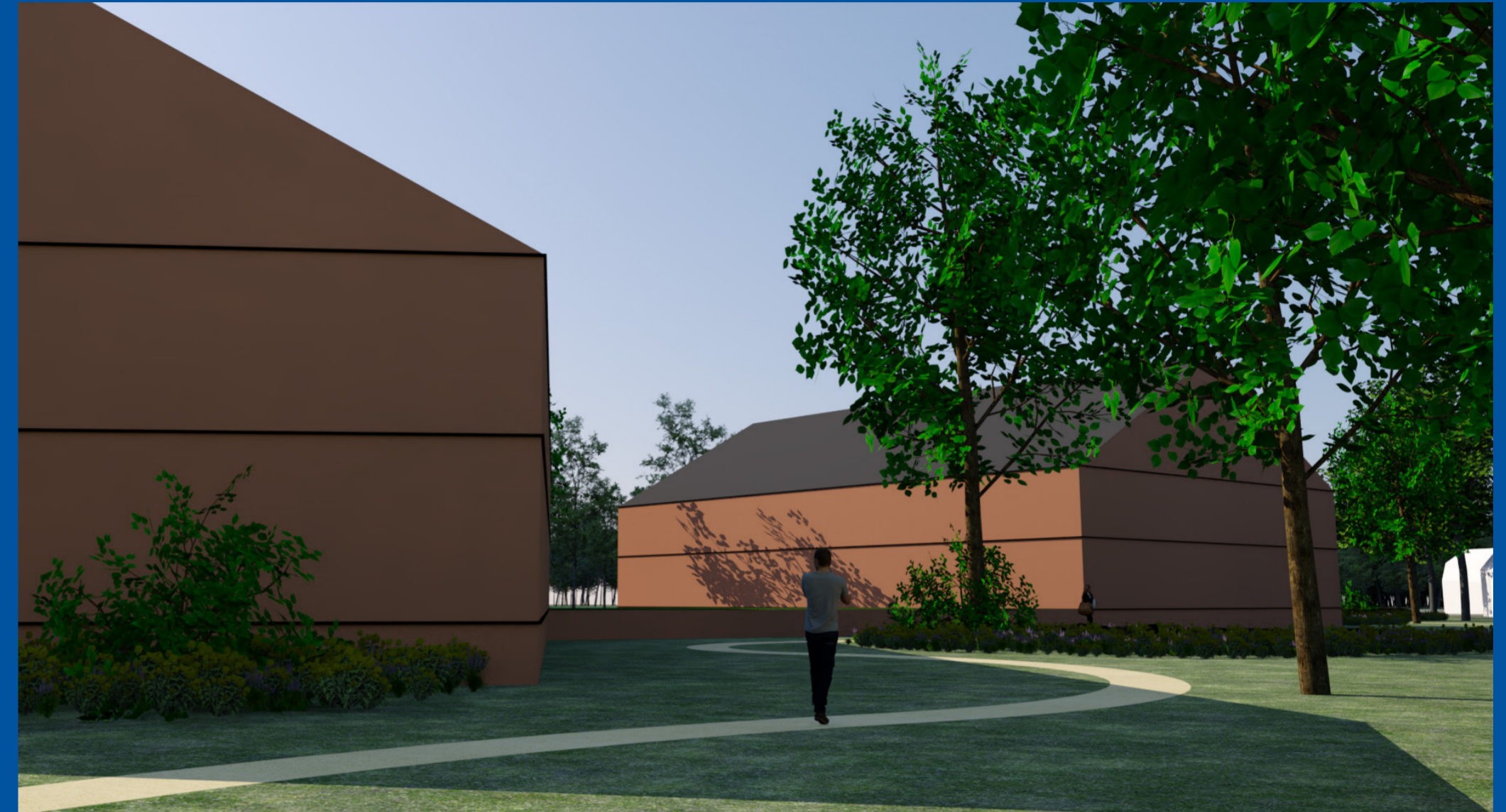


# PASTORIETUIN - VARIANTENSTUDIE WONINGBOUW

## NIEUW LANDHUIS



Gemeente Brummen



# PASTORIETUIN - VARIANTENSTUDIE WONINGBOUW

## NIEUW LANDHUIS



Gemeente Brummen

